



MÉMOIRE RÉVÉLÉE

Ce lieu est emprunt d'une grande histoire. Il a laissé des traces qui s'inscrivent encore dans le paysage.

Le projet a pour ambition de faire interragir la mémoire du lieu, l'architecture l'art, le paysagisme et la nature.





En proposant aux artistes et résidents d'intervenir in situ, d'investir ce lieu cela permet un nouveau dialogue et permet de une réappropriation de ce territoire.

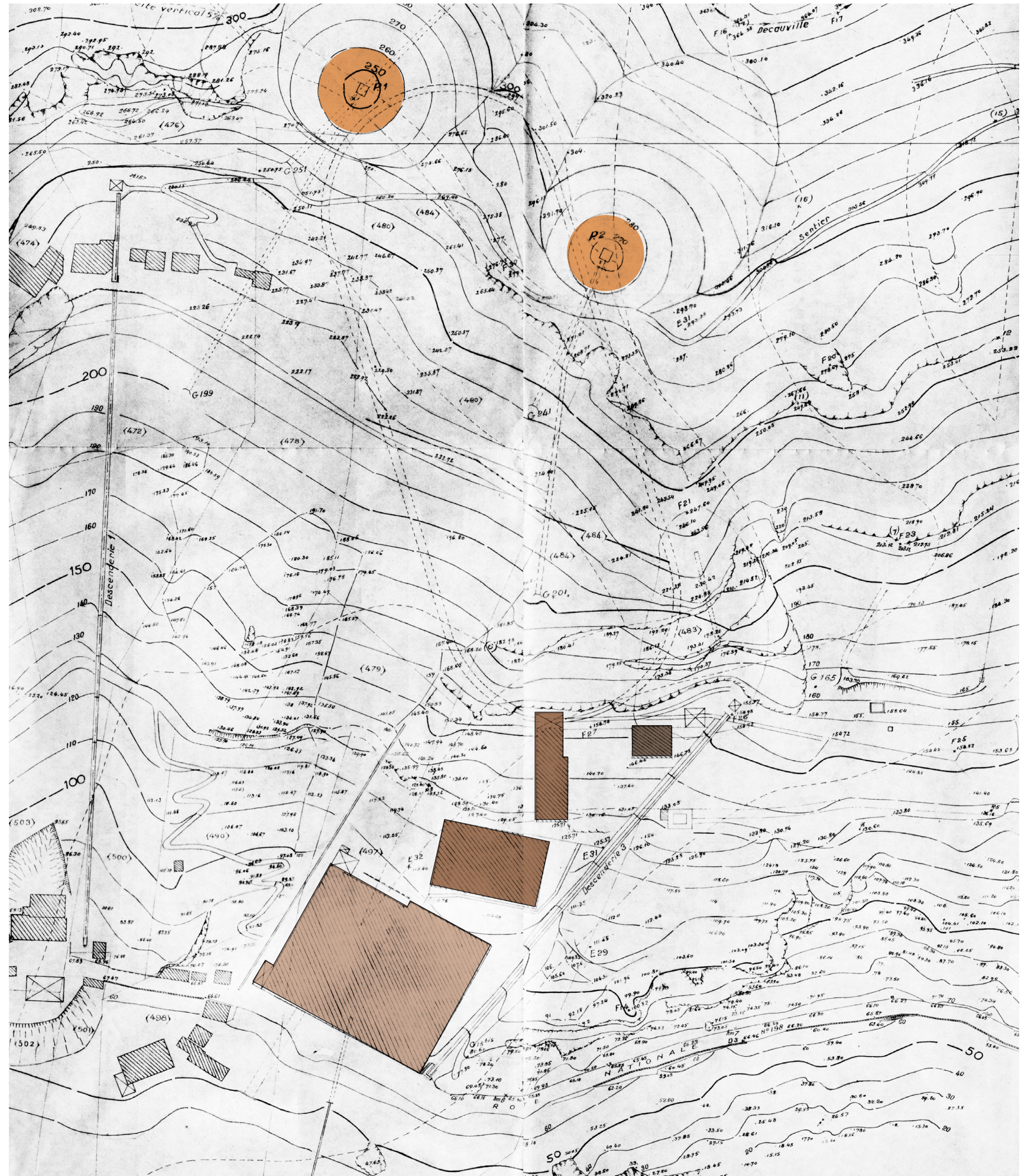
Mettre en confrontation la production d'artistes - dont les réflexions portent sur la dimension de la mémoire, du sauvage, du politique - et le site.



IMPLANTATION

Les espaces:

-  Espace d'exposition se positionne au sein du bâtiment principal de l'ancienne usine
-  Espace en ruine: le silo et le concasseur
-  Zone de vie des artistes en résidence - ancienne forge
-  Les deux puits



LES BÂTIMENTS



L'usine



Le concasseur



La forge



Les gradins et puits

INTERVENTION(S)

Avant que le site soit accessible au public, une intervention «performance» in situ. Elle s'inscrit comme un signe qui annonce le début de la mise en place du projet. Une première appropriation qui donne le ton, une préfiguration de la « vrai » réhabilitation.



option 1: architecture avec éléments standards + drapeau(x)



option 2: un billboard

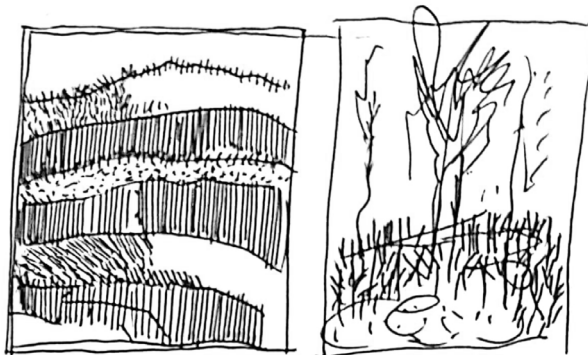


option 3: mettre le bâtiment derrière une enveloppe périphérique

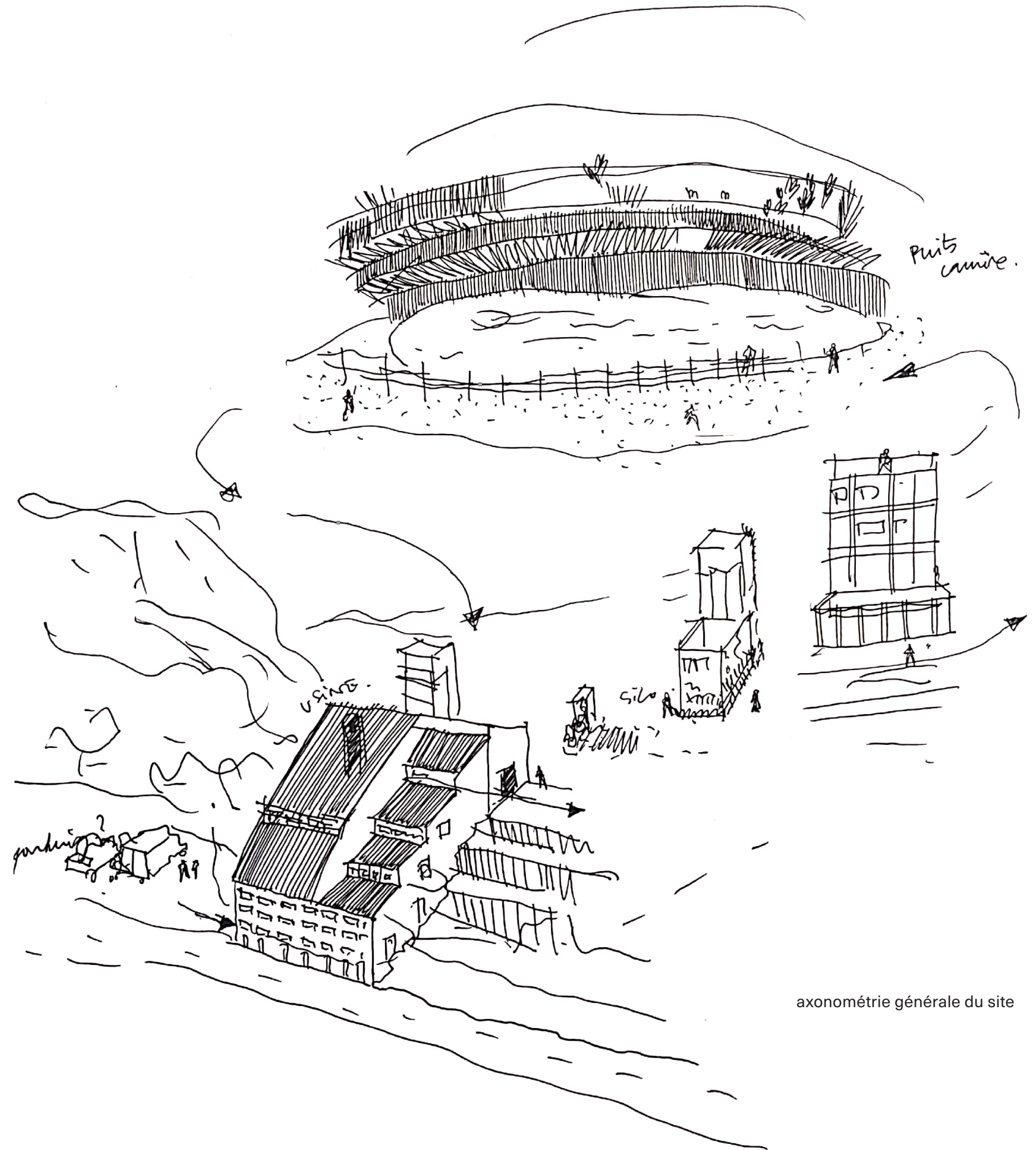
PARCOURS



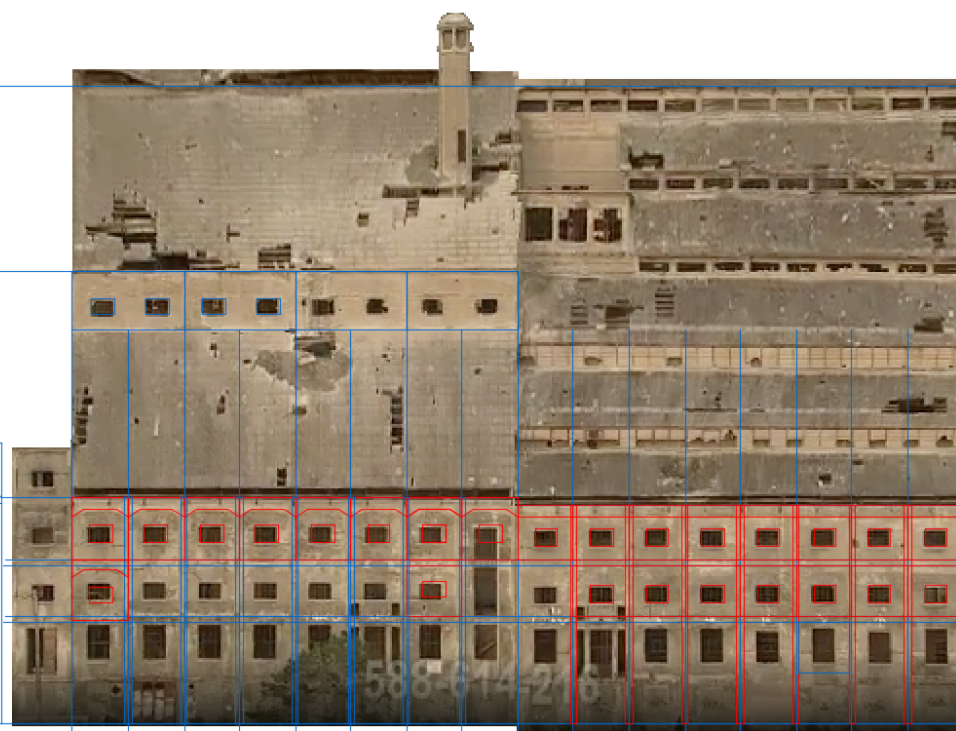
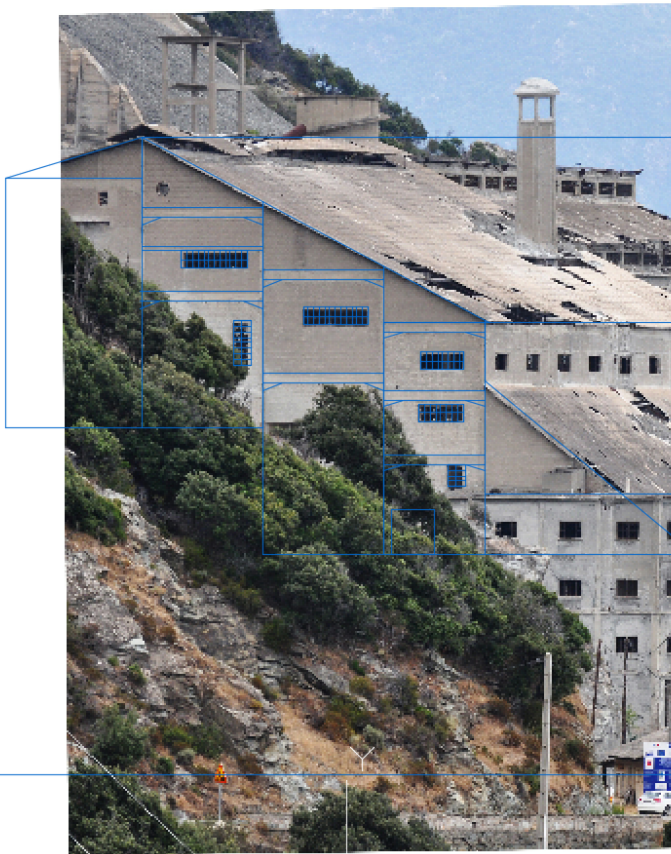
croquis à l'intérieur de l'usine



- végété
- animaux -



axonométrie générale du site



N

O

S

HAUT

SCG ▾

